

QUAI DE LA PHOTO[®]



VOS ÉVÉNEMENTS PRIVÉS SUR QUAI DE LA PHOTO,
LE CENTRE D'ART PHOTOGRAPHIQUE SUR LA SEINE À PARIS



SOMMAIRE

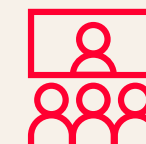
Quai de la Photo, un centre d'art d'exception pour vos événements	P.02-03
Privatisez Quai de la Photo	P.04-05
Privatisation totale	P.06-07
Le pont principal	P.08-09
La salle d'exposition	P.10-11
La terrasse	P.12-13
Surfaces & capacités	P.14-15
Notre offre traiteur	P.16-17
Les croisières sur la Seine	P.18-19
Les animations	P.20-21
Les offres séminaires	P.22
L'offre team building	P.23
Contacts & plan d'accès	P.24



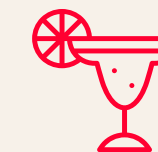
Un nouveau lieu culturel d'exception pour vos événements privés alliant photographie contemporaine et croisières.

Idéalement situé sur la Seine au pied de la Bibliothèque nationale de France dans le XIII^e arrondissement parisien, Quai de la Photo est à la fois un **espace d'exposition** dédié à la **photographie contemporaine**, un **lieu festif** et convivial où venir prendre un verre ou se restaurer et un **port d'embarquement pour des croisières sur la Seine**.

Quai de la Photo peut accueillir des événements jusqu'à 450 personnes (et 750 personnes avec la terrasse sur les quais).



Séminaires, présentations
d'entreprise, réunions



Soirées festives, cocktails dînatoires



Lancement de produits,
conférences de presse



Célébrations, anniversaires



Dîners de gala,
remises de prix



Tournages, défilés






QUAI DE LA PHOTO



PRIVATISEZ QUAI DE LA PHOTO

Vous pouvez organiser vos événements dans les différents espaces de Quai de la Photo ou choisir de privatiser la totalité du lieu.

QUAI DE LA PHOTO PROPOSE 3 ESPACES :

-  **Le pont**
-  **La salle d'exposition**
-  **La terrasse à quai (privatisable de mai à octobre)**



LE PONT PRINCIPAL (300 pers. / 450 m²)

Accessible immédiatement depuis le quai, le **pont principal** de Quai de la Photo offre une grande transparence du bâtiment flottant vers la Seine, les pontons et les espaces extérieurs.

Il peut accueillir jusqu'à **300 convives** sur une surface de **450 m²**.

LA SALLE D'EXPOSITION (100 pers. / 130 m²)

La **salle d'exposition** présente des expositions mettant en avant les travaux de photographes renommés et de photographes émergents sur un espace de 130 m².

Elle s'ouvre sur la marina et offre une vue imprenable sur les bateaux historiques d'exception.

Quai de la Photo vous permet d'organiser des croisières privées à bord de ces bateaux lors de vos événements.

LA TERRASSE À QUAI (200-400 pers. / 400 m²)

De mai à octobre, le bâtiment flottant est complété par **une grande terrasse saisonnière qui se déploiera sur le quai**, face à la barge, et accueillera aussi la programmation photographique. Cette terrasse offre un espace extérieur de 400 m² pouvant accueillir de 200 à 400 personnes, avec un bar autonome.





PRIVATISATION TOTALE

SURFACE
700 m²

CAPACITÉ D'ACCUEIL

Cocktail : 450 personnes

Repas assis : 180 personnes sur deux niveaux
130 personnes sur le pont principal

En plénière : 120 personnes sur le pont principal
100 personnes dans la salle d'exposition

ACCÈS

Espace intérieur et extérieur :

Accès aux 2 terrasses belvédères et 2 balcons

Accès direct aux bateaux de croisière

Exposition temporaire et collection permanente

SERVICES

Bar autonome

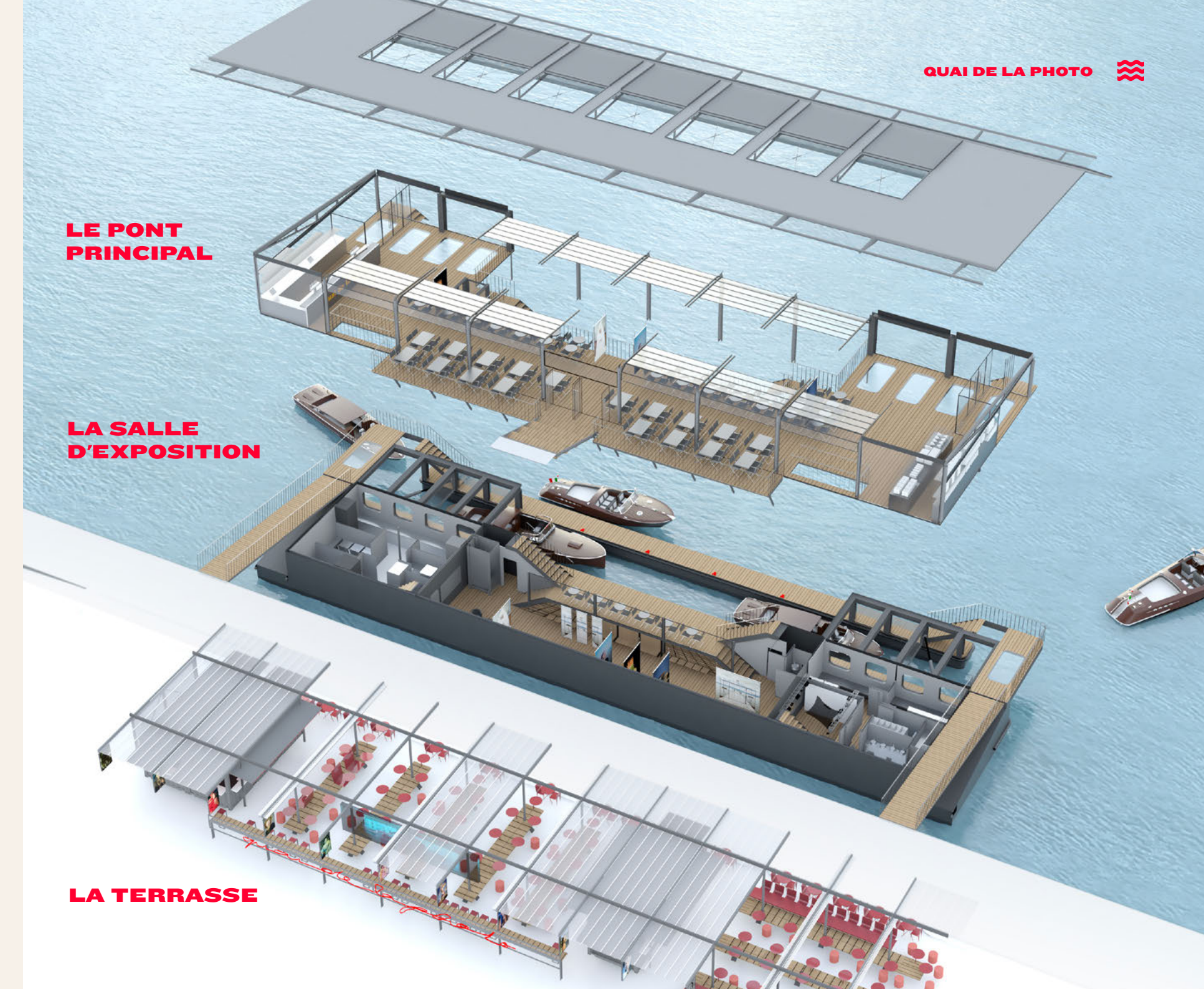
Vidéoprojecteur et écran déroulant (en salle d'exposition)

Cuisine

Wi-fi

Espace sonorisé et équipé pour DJ set

Accessibilité PMR





LE PONT PRINCIPAL

Accessible immédiatement depuis le quai, le pont principal de Quai de la Photo offre une grande transparence du bâtiment flottant vers la Seine, les pontons et les espaces extérieurs.

Selon les formats d'événements, il est également possible de privatiser la moitié du pont principal.



SURFACE

450 m²

Accès aux terrasses belvédères et balcons

CAPACITÉ D'ACCUEIL

Cocktail : 300 personnes

Repas assis : 130 personnes

En plénière : 120 personnes

ACCÈS

Espace intérieur & accès aux terrasses belvédères et balcons (60 m²)

Accès aux bateaux de croisière

Au cœur de l'exposition permanente

SERVICES

Bar autonome

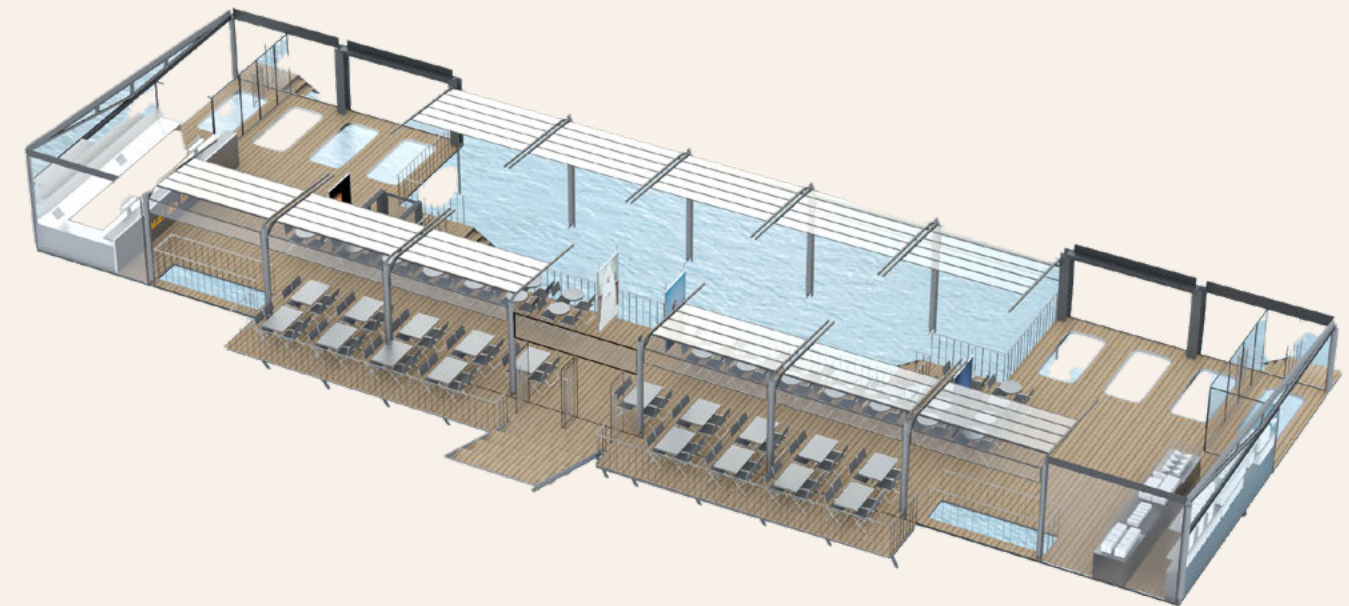
Wi-fi

Espace sonorisé et équipé pour DJ set

Accessibilité PMR

LIBRAIRIE

60 m² | 60 personnes





LA SALLE D'EXPOSITION

La salle d'exposition présente des expositions mettant en avant les travaux de photographes renommés et de photographes émergents.

Elle s'ouvre sur la marina et offre une vue imprenable sur les bateaux historiques d'exception.



SURFACE

130 m²

CAPACITÉ D'ACCUEIL

Cocktail : 100 personnes

Repas assis : 40 personnes

En plénière : 100 personnes

ACCÈS

Espace intérieur

Accès aux bateaux de croisière

Accès direct au studio photo

Au cœur des expositions temporaires

SERVICES

Vidéoprojecteur et écran déroulant

Wi-fi

Espace sonorisé et équipé

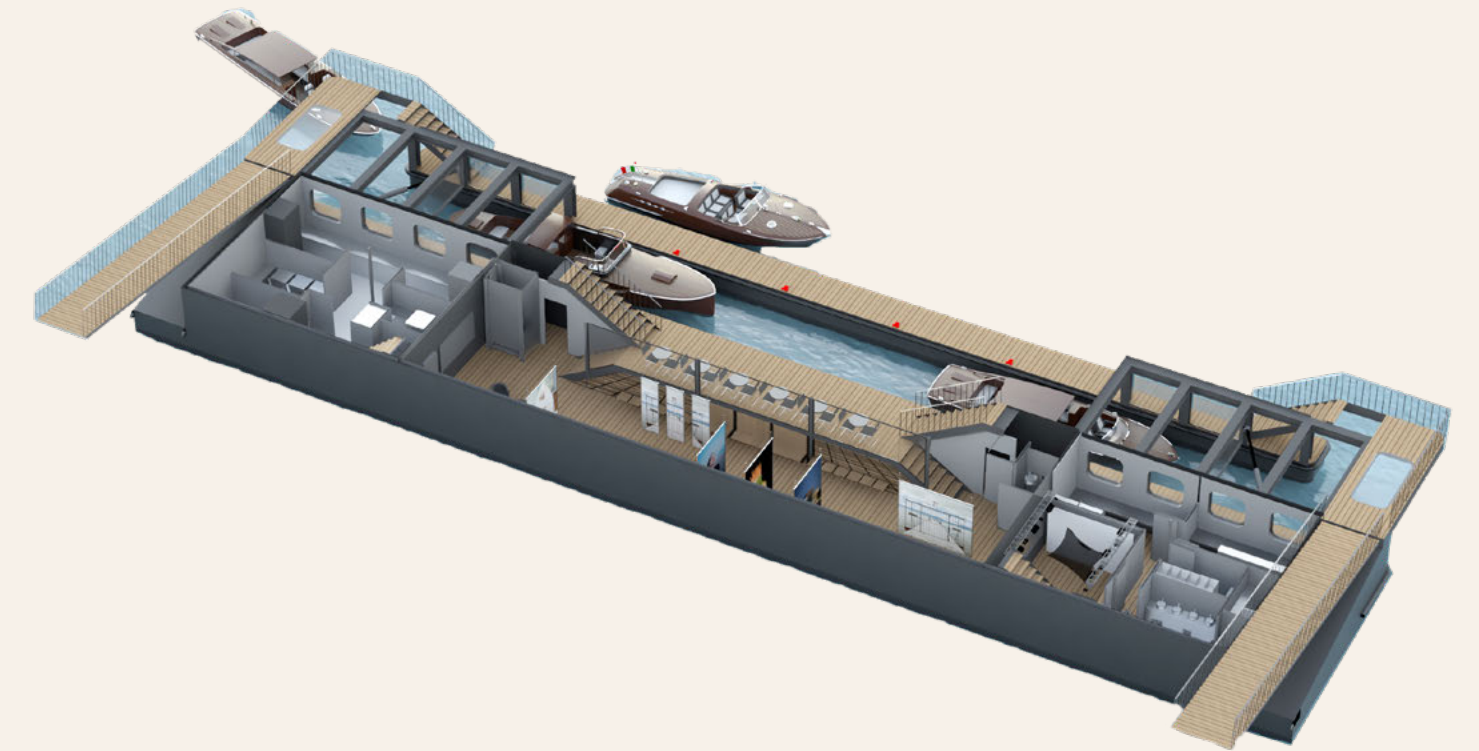
Accessibilité PMR

MARINA

50 m² | 20 personnes

STUDIO PHOTO PRO

15 m²





LA TERRASSE

De mai à octobre, le bâtiment flottant est complété par une grande terrasse saisonnière qui se déploiera sur le quai et accueillera aussi la programmation photographique.

La terrasse est l'endroit privilégié pour accueillir jusqu'à 400 personnes et pour profiter de l'ambiance très parisienne des quais de Seine.



SURFACE

400 m²

CAPACITÉ D'ACCUEIL

Cocktail : 400 personnes

Repas assis : 200 personnes

ACCÈS

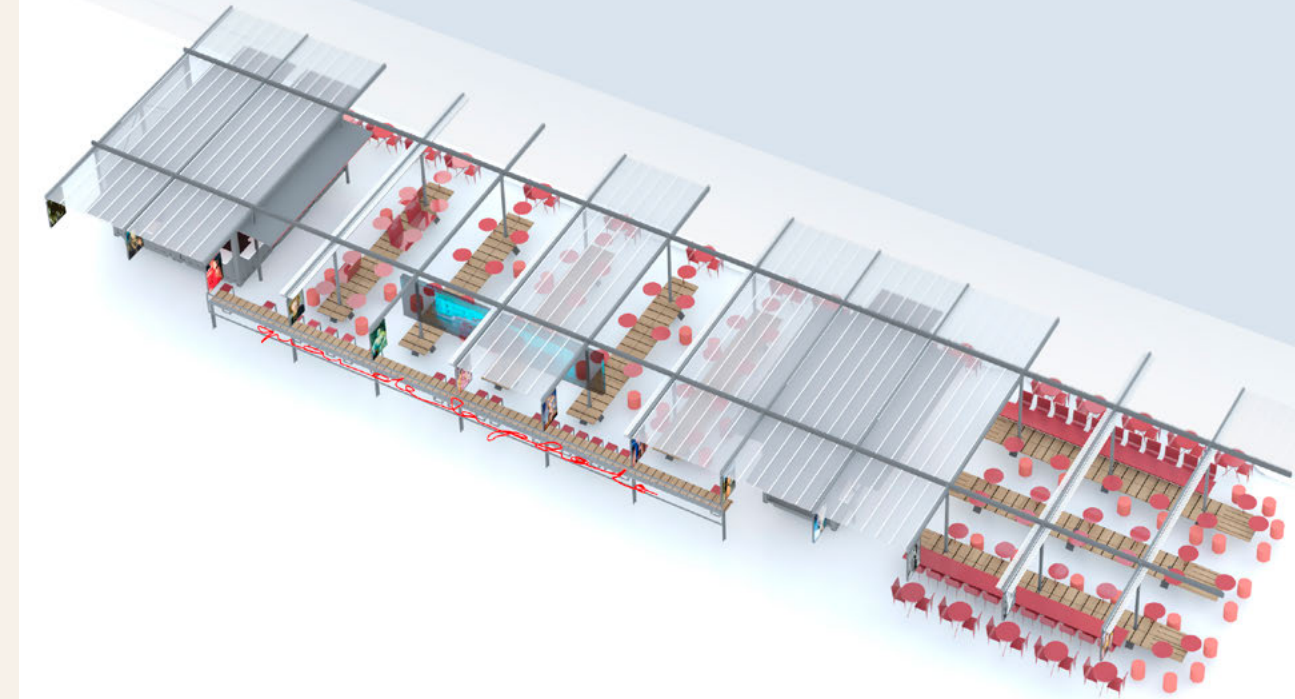
Espace extérieur et couvert partiellement

SERVICES

Wi-fi

Espace sonorisé et équipé

Accessibilité PMR





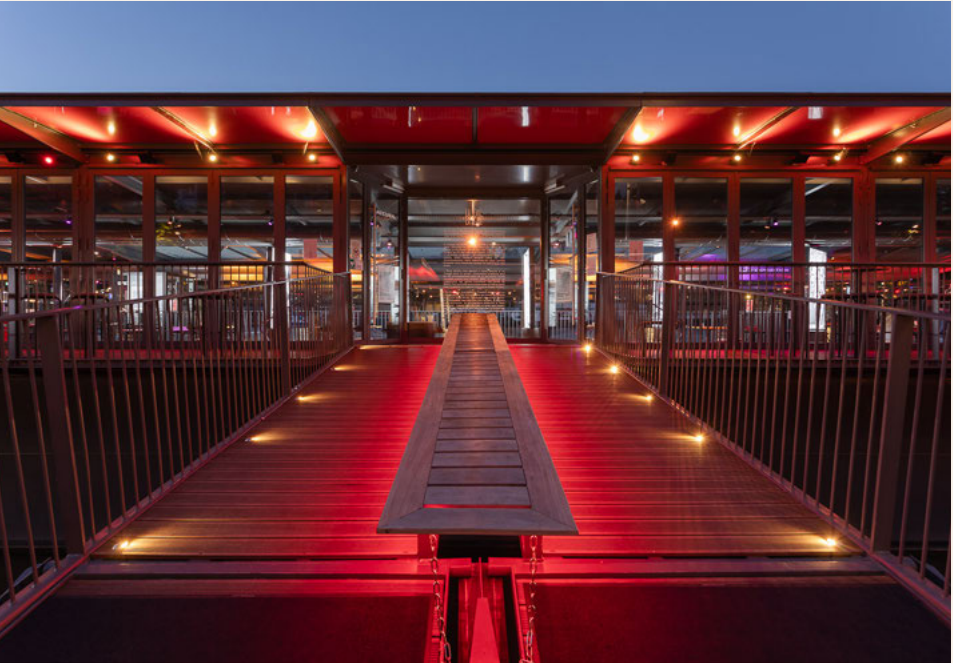
SURFACES & CAPACITÉS

ESPACE	SUPERFICIE	NOMBRE DE PERSONNES
LIEU COMPLET	700 m²	450 en cocktail 180 en dîner assis (sur deux niveaux) 120 + 100 en plénière (sur deux niveaux)
ESPACE PONT	450 m²	300 en cocktail 130 en dîner assis 120 en plénière
ESPACE SALLE D'EXPOSITION	130 m²	100 en cocktail 40 en dîner assis 100 en plénière
TERRASSE À QUAÏ	400 m²	400 en cocktail 200 en dîner assis



INCLUS DANS LA PRIVATISATION :

- **Matériel audio & vidéo**
Vidéoprojecteur + écran déroulant dans la salle d'exposition
Système son (chaque espace est entièrement sonorisé)
x2 micros HF
Matériel DJ (mis à disposition sur demande)
- **Mobilier attenant à l'espace privatisé**
- **Ménage** effectué avant et après l'événement



À PRÉVOIR EN COMPLÉMENT :

- **Service de sécurité** : non inclus, prestataire imposé
- **Régisseur général** : imposé et facturé dans le cadre d'une privatisation totale, hors prestation technique supplémentaire
- **Ménage post-montage** : non inclus, prestataire imposé
- **Accueil** : non inclus, obligation de prévoir un dispositif d'accueil, prestataire libre



NOTRE OFFRE TRAITEUR

Quai de la Photo propose une offre traiteur avec des cocktails dinatoires, des repas assis, petits-déjeuners...

MANGER

COCKTAILS DÎNATOIRES

15 pièces :
27 € HT / personne
22 pièces :
41 € HT / personne
Animation de saison :
13,50 € HT / personne

REPAS ASSIS

Entrée - plat - dessert :
49 € HT / personne

PAUSE

Viennoiseries :
10 € HT / personne
Petit-déjeuner :
20 € HT / personne
Pause goûter :
20 € HT / personne

BOIRE

TOUTES LES FORMULES BOISSONS SONT À DISCRÉTION POUR UNE DURÉE MINIMUM DE 3 HEURES

SOFTS

Pause café :
5 € HT / personne
Sodas, jus, eau, café et thé :
À partir de 15 € HT / personne

BULLES ET VINS

Accueil champagne :
13 € HT / personne
Prosecco, vin, eau, café et thé :
À partir de 28 € HT / personne

MIXOLOGIE

3 cocktails au choix, sodas, jus, eau, café et thé :
À partir de 35 € HT / personne

ALL INCLUSIVE

All inclusive champagne compris :
À partir de 55 € HT / personne

Si vous le souhaitez, vous pouvez aussi faire appel à nos traiteurs partenaires.
LES TRAITEURS NON RÉFÉRENCÉS NE SONT PAS AUTORISÉS À INTERVENIR SUR QUAI DE LA PHOTO.





LES CROISIÈRES SUR LA SEINE

Au cœur du centre d'art photographique, Quai de la Photo propose des excursions privées d'exception sur la Seine à bord de petits bateaux, avec une gamme de prestations très large.

Embarquez dans la marina pour une croisière sur la Seine ou accostez pour une arrivée exclusive au cœur de votre événement.

CAPACITÉ D'ACCUEIL

Par groupe de 4 à 12 personnes maximum

ROTATIONS POSSIBLES AVEC 4 BATEAUX :

Zéro de Conduite

Passeur catamaran 100 % électrique. Ce bateau offre un vaste pont couvert, un banc panoramique à l'avant et une plateforme arrière, véritable balcon sur Paris.

Zéro de Conduite peut recevoir **12 passagers**.

Farö

Vedette amirale de 11 mètres, construite en Suède en 1935 sur des plans du célèbre architecte naval Carl Gustav Pettersson.

L'élégance naturelle et la finesse de ce bateau s'allient parfaitement à la modernité d'une motorisation tout électrique pour offrir à ses passagers une expérience exceptionnelle de confort et de plénitude.

Farö peut accueillir **8 passagers**.

Lugano

Runabout des lacs alpins de 6,50 mètres, construit à Zurich en 1966 en partenariat avec un carrossier automobile.

Ce bateau, entièrement ouvert sur son environnement, allie style et panache. Il est doté d'un puissant moteur thermique, dont le ronronnement alterne avec le silence de la propulsion électrique.

Lugano peut accueillir **4 passagers**.

Kaïros

C'est un des meilleurs représentants des bateaux que les Néerlandais ont développés pour naviguer sur les innombrables canaux qui parcourent les Pays-Bas. Les tenders hollandais misent en effet sur le confort et sur une forme de discrétion au service de la navigation. Faire une croisière à bord de Kaïros, c'est se lover dans un confortable salon au fil de l'eau.

Kaïros peut accueillir **12 passagers**.



LUGANO



FARÖ



ZÉRO DE CONDUITE



MURANO



KAÏROS



LES ANIMATIONS

Quai de la Photo vous propose des animations pour vos événements privés.

SÉANCE PHOTO

Profitez de l'expérience inoubliable de la location d'un studio photo lors de votre événement !

Pour 600 €, bénéficiez de 3 heures d'accès exclusif, avec un photographe professionnel inclus. Repartez ensuite avec un tirage.

VISITE D'EXPOSITION

Quai de la Photo vous propose des expositions d'artistes émergents et reconnus. Vous pourrez, au travers d'une visite guidée, découvrir l'exposition en cours lors de votre événement.

DJ

Quai de la Photo vous propose une animation DJ avec un de nos prestataires. Nos équipes s'occupent de tout.





NOS FORMULES SÉMINAIRES

À partir de 20 personnes



LA DEMI JOURNÉE DE 8H30 À 14H00
110€ HT / personne

— **Accueil**

Accueil petit-déjeuner viennoiseries, café, thé et eau.

— **Déjeuner**

Plat + dessert + 1 café par personne.

— **Hôtesse**

LA JOURNÉE ENTIÈRE DE 8H30 À 18H30
135€ HT / personne

— **Accueil**

Accueil petit-déjeuner viennoiseries, café, thé et eau.

— **Déjeuner**

Entrée + plat + 1 café par personne

— **Pause goûter**

Pièces sucrées, café, thé et eau

— **Hôtesse**

LA LOCATION INCLUT



Vidéoprojecteur
avec écran déroulant



Chaises



Micro hors-fil
x2 à disposition



Wifi



Sonorisation

22

NOTRE OFFRE TEAM BUILDING

Embarquez avec votre équipe à bord de Quai de la Photo pour une activité mémorable !

Quai de la Photo vous propose une offre team building qui fera découvrir à votre équipe l'univers croisé de la photographie et de la navigation. Ce parfait mélange vous permettra de partager un moment hors du temps avec votre équipe sur une durée de 2h30.

COLLATION

En fonction du créneau horaire choisi, vous débuterez votre team building avec un petit déjeuner ou pause sucrée.

CROISIÈRES

Poursuivez avec une croisière de 50 min pour découvrir les îles du centre de Paris. Des kodaks sont disposés à bord pour que vous puissiez capturer un souvenir de votre activité.

ATELIER CYANOTYPE

Initiez vous à ce procédé photographique ancien et repartez avec votre création

Créneaux possibles : de **9h30 à 12h** ou de **15h à 17h30**.
Réservation de groupes à partir de **10 jusqu'à 60 personnes**.



23

CONTACTS PRIVATISATIONS

PAULINE LEROY

Responsable événementiel

privatisation@quaidelaphoto.fr

07 75 76 80 76

ROMANE BOULE

Chargée événementiel

privatisation@quaidelaphoto.fr

07 75 76 80 76

MATHILDE DELEFORGE

Directrice événementiel

privatisation@quaidelaphoto.fr

07 66 41 96 04

ACCÈS MÉTRO & RER

Quai de la Gare **6**

Bercy **6 14**

Gare d'Austerlitz **5 10 C**

QUAI DE LA PHOTO

CENTRE D'ART PHOTOGRAPHIQUE

9 port de la Gare - 75013 Paris

info@quaidelaphoto.fr

quaidelaphoto.fr

[Instagram quaidelaphoto](https://www.instagram.com/quaidelaphoto) [in quai-de-la-photo](https://www.linkedin.com/company/quai-de-la-photo) [f Quai de la Photo](https://www.facebook.com/Quai-de-la-Photo)

